

# DATA SHEET - HL2024 Inline 1/2" f-m

Drukonafhankelijke volumestroombegrenzer. Zorgt voor optimale volumestroomregulering.



Linksboven: HL2024 Inline 1P 1/2" f-m

Rechtsonder: HL2024 Inline 1P 1/2" f-m - afmetingen (in mm)

## Specificaties

Montage: inbouw in de leiding en/of aan de flexibele aansluitleiding

Aansluiting ingaande kant: G 1/2" (BSPP) female

Aansluiting uitgaande kant: G 1/2" (BSPP) male

Totale lengte (inclusief draad): 51,5 mm

Draaddiepte female (inclusief vrijloop): 10,5 mm

Draadlengte male (inclusief vrijloop): 11,5 mm

Breedste punt: 26,5 mm

Gewicht: 80 g

Materiaal behuizing: messing (4MS)

Buitenafwerking: geen

Afwerking oppervlak in contact met drinkwater: n.v.t.

Max. deeltjesgrootte: 400 µm

Max. temperatuur: 90 °C \*

## Volumestroom varianten

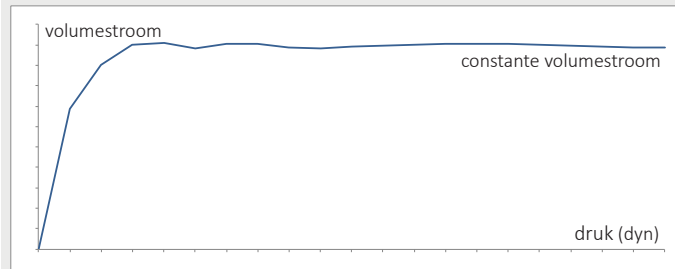
5,0 l/min (150-1.000 kPa/dyn)

7,8 l/min (200-1.000 kPa/dyn)

## Constante volumestroom: drukonafhankelijk

Volumestroomfluctuatie binnen vermeld drukbereik: max. 2%. \*\*

Grafiek toont de constante volumestroomprestatie van HL2024 producten.



\* In het geval van permanent of semi-permanent gebruik bij 500 kPa/dyn of meer in combinatie met 60°C of meer, neem contact met ons op via [info@hl2024.com](mailto:info@hl2024.com).

\*\* Hydraulische weerstand benedenstrooms van HL2024 kan de volumestroom enigszins beïnvloeden.

## Figuurnummer: 1140

### Productoverzicht

#### Optimale volumestroomregulering

De HL2024 Inline geeft een constante volumestroom door zijn unieke eigenschap van drukonafhankelijkheid. Hiermee zorgt de HL2024 Inline voor besparingen, optimaal gebruikerscomfort en systeemstabilisatie. Gemonteerd bij de koud- én warmtapwater-inlaatzijde van de mengkraan zorgt de HL2024 Inline voor significant minder temperatuurschommelingen.

#### Gecertificeerde constante volumestroom

HL2024 producten zijn drukonafhankelijk en zorgen daarmee voor een constante volumestroom, zoals gecertificeerd door Kiwa (BRL-K635). De producten voldoen aan de wettelijke eisen voor materiaalgebruik (Kiwa Water Mark) en aan de voornaamste Europese drinkwaternormen. Alle HL2024 producten bevatten één of meerdere geïntegreerde HL2024 Flow Controller(s). HL2024 is uniek gecertificeerd voor drukonafhankelijkheid en langdurige werking en is gepatenteerd in 29 landen wereldwijd.

#### Toepassing

In de leiding of aan de flexibele aansluitleiding.

#### Belangrijke eigenschappen

- Optimale volumestroomregulering door constante volumestroom
- Stabilisatie van watertemperatuur
- Definitie van de maximale waterafname
- Water- en energiebesparing
- Stabilisatie van de waterinstallatie
- Reductie van drukverlies in de waterinstallatie

