

DATA SHEET - HL2024 Tap M24

Drukonafhankelijke volumestroombegrenzer. Zorgt voor comfortabel en besparend kraangebruik.



Figuurnummer: 1130

Productoverzicht

Comfortabel en besparend kraangebruik

De HL2024 Tap M24 (schuimstraalmond) optimaliseert iedere standaard kraan door een constante volumestroom te leveren. Hiermee zorgt de HL2024 Tap M24 voor water- en energiebesparing en een optimaal gebruikerscomfort.

Gecertificeerde constante volumestroom

HL2024 producten zijn drukonafhankelijk en zorgen daarmee voor een constante volumestroom, zoals gecertificeerd door Kiwa (BRL-K635). De producten voldoen aan de wettelijke eisen voor materiaalgebruik (Kiwa Water Mark) en de voornaamste Europese drinkwaternormen. Alle HL2024 producten bevatten één of meerdere geïntegreerde HL2024 Flow Controller(s). HL2024 is uniek gecertificeerd voor drukonafhankelijkheid en langdurige werking en is gepatenteerd in 29 landen wereldwijd.

Toepassing

Op de (meng)kraan.

Belangrijke eigenschappen

- Zachte waterstraal
- Optimale volumestroomregulering door constante volumestroom
- Definitie van de maximale waterafname per (meng)kraan
- Water- en energiebesparing
- Stabilisatie van de waterinstallatie
- Reductie van drukverlies in de waterinstallatie



Linksboven: HL2024 Tap M24

Rechtsonder: HL2024 Tap M24 - afmetingen (in mm)

Specificaties

Montage: op (meng)kraan; vervanging van aanwezige schuimstraalmond

Aansluiting ingaande kant: M24

Aansluiting uitgaande kant: n.v.t.

Lengte zichtbare deel na installatie: 24,5 mm

Doorsnede: 23,2 mm

Gewicht: 26 g

Materiaal behuizing: messing (4MS)

Buitenafwerking: chroom

Afwerking oppervlak in contact met drinkwater: n.v.t.

Max. deeltjesgrootte: 400 µm

Max. temperatuur: 90 °C

Volumestroom varianten

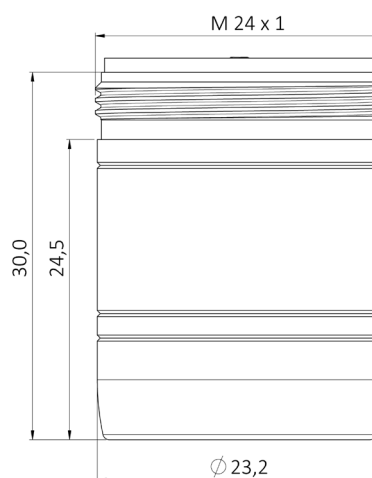
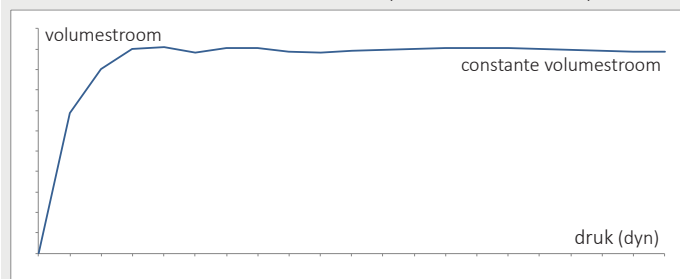
5,0 l/min (150-1.000 kPa/dyn)

7,8 l/min (200-1.000 kPa/dyn)

Constante volumestroom: drukonafhankelijk

Volumestroomfluctuatie binnen vermeld drukbereik: max. 2%.

Grafiek toont de constante volumestroomprestatie van HL2024 producten.



Disclaimer: HGP International streeft ernaar te allen tijde correcte en actuele informatie te verstrekken. Er kunnen geen rechten worden ontleend aan de in dit document verstrekte informatie. HGP International kan niet aansprakelijk worden gesteld voor mogelijke gevolgen van in dit document eventueel per abuis verstrekte incorrecte informatie. HGP International behoudt zich het recht voor om wijzigingen door te voeren.