

DATA SHEET - HL2024 Shower

Drukafhankelijke volumestroombegrenzer. Zorgt voor een comfortabele en besparende douche.



Linksboven: HL2024 Shower

Rechtsonder: HL2024 Shower - afmetingen (in mm)

Specificaties

Montage: tussen de mengkraan en de doucheslang. Niet tussen de doucheslang en de douchekop.

Aansluiting ingaande kant: G 1/2" (BSPP) female

Aansluiting uitgaande kant: G 1/2" (BSPP) male

Lengte zichtbare deel na installatie: 38,0 mm

Doorsnede: 24,0 mm

Gewicht: 60 g

Materiaal behuizing: messing (4MS)

Buitenafwerking: chroom

Afwerking oppervlakte in contact met drinkwater: n.v.t.

Max. deeltjesgrootte: 400 µm

Max. temperatuur: 90 °C

Volumestroom varianten

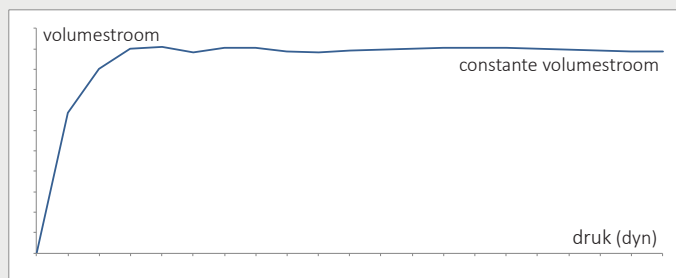
5,0 l/min (150-1.000 kPa/dyn)

7,8 l/min (200-1.000 kPa/dyn)

Constante volumestroom: drukafhankelijk

Volumestroomfluctuatie binnen vermeld drukbereik: max. 2%.

Grafiek toont de constante volumestroomprestatie van HL2024 producten.



Figuurnummer: 1115

Productoverzicht

Comfortabele en besparende douche

Geïnstalleerd tussen de mengkraan en de doucheslang levert de HL2024 Shower een constante volumestroom. Hiermee zorgt de HL2024 Shower voor water- en energiebesparing, terwijl comfort gegarandeerd is.

Gecertificeerde constante volumestroom

HL2024 producten zijn drukafhankelijk en zorgen daarmee voor een constante volumestroom, zoals gecertificeerd door Kiwa (BRL-K635). De producten voldoen aan de wettelijke eisen voor materiaalgebruik (Kiwa Water Mark) en aan de voornaamste Europese drinkwaternormen. Alle HL2024 producten bevatten één of meerdere geïntegreerde HL2024 Flow Controller(s). HL2024 is uniek gecertificeerd voor drukafhankelijkheid en langdurige werking en is gepatenteerd in 29 landen wereldwijd.

Toepassing

Bij douchemengkranen.

Belangrijke eigenschappen

- Comfortabele douche
- Water- en energiebesparing
- Optimale volumestroomregulering door constante volumestroom
- Definitie van de maximale waterafname per douche
- Stabilisatie van de waterinstallatie
- Reductie van drukverlies in de waterinstallatie

