

DATA SHEET - HL2024 Inline 1/2" m-f

Drukonaafhankelijke volumestroombegrenzer. Zorgt voor optimale volumestroomregulering.



Linksboven: HL2024 Inline 1P 1/2" m-f

Rechtsonder: HL2024 Inline 1P 1/2" m-f - afmetingen (in mm)

Specificaties

Montage: inbouw in de leiding en/of aan de flexibele aansluitleiding

Aansluiting ingaande kant: G 1/2" (BSPP) male

Aansluiting uitgaande kant: G 1/2" (BSPP) female

Totale lengte (inclusief draad): 51,5 mm

Draadlengte male (inclusief vrijloop): 11,5 mm

Draaddiepte female (inclusief vrijloop): 10,5 mm

Breedste punt: 26,5 mm

Gewicht: 80 g

Materiaal behuizing: messing (4MS)

Buitenafwerking: geen

Afwerking oppervlak in contact met drinkwater: n.v.t.

Max. temperatuur: 90 °C *

Volumestroom varianten

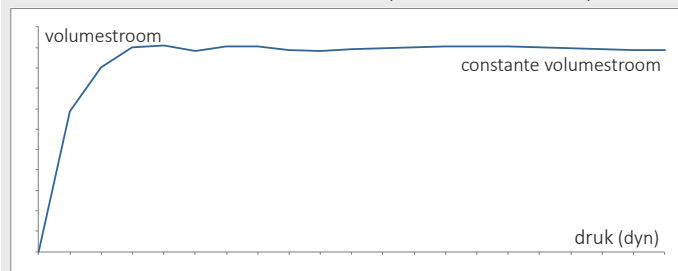
5,0 l/min (150-1.000 kPa/dyn)

7,8 l/min (200-1.000 kPa/dyn)

Constante volumestroom: drukonaafhankelijk

Volumestroomfluctuatie binnen vermeld drukbereik: max. 2%. **

Grafiek toont de constante volumestroomprestatie van HL2024 producten.



* In het geval van permanent of semi-permanent gebruik bij 500 kPa/dyn of meer in combinatie met 60°C of meer, neem contact met ons op via info@hl2024.com.

** Hydraulische weerstand benedenstrooms van HL2024 kan de volumestroom enigszins beïnvloeden.

Figuurnummer: 1140

Productoverzicht

Optimale volumestroomregulering

De HL2024 Inline geeft een constante volumestroom door zijn unieke eigenschap van drukonaafhankelijkheid. Hiermee zorgt de HL2024 Inline voor besparingen, optimaal gebruikerscomfort en systeemstabilisatie. Gemonteerd bij de koud- én warmtapwater-inlaatzijde van de mengkraan zorgt de HL2024 Inline voor significant minder temperatuurschommelingen.

Gecertificeerde constante volumestroom

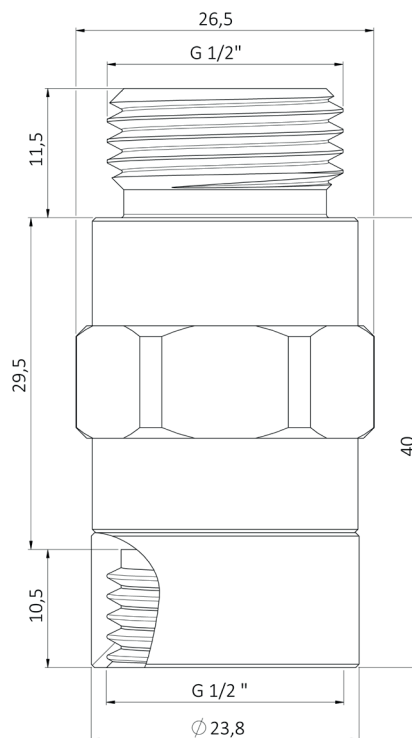
HL2024 producten zijn drukonaafhankelijk en zorgen daarmee voor een constante volumestroom, zoals gecertificeerd door Kiwa (BRL-K635). De producten voldoen aan de wettelijke eisen voor materiaalgebruik (Kiwa Water Mark) en aan de voornaamste Europese drinkwaternormen. Alle HL2024 producten bevatten één of meerdere geïntegreerde HL2024 Flow Controller(s). HL2024 is uniek gecertificeerd voor drukonaafhankelijkheid en langdurige werking en is gepatenteerd in 29 landen wereldwijd.

Toepassing

In de leiding of aan de flexibele aansluitleiding.

Belangrijke eigenschappen

- Optimale volumestroomregulering door constante volumestroom
- Stabilisatie van watertemperatuur
- Definitie van de maximale waterafname
- Water- en energiebesparing
- Stabilisatie van de waterinstallatie
- Reductie van drukverlies in de waterinstallatie



Disclaimer: HGP International streeft ernaar te allen tijde correcte en actuele informatie te verstrekken. Er kunnen geen rechten worden ontleend aan de in dit document verstrekte informatie. HGP International kan niet aansprakelijk worden gesteld voor mogelijke gevolgen van in dit document eventueel per abuis verstrekte incorrecte informatie. HGP International behoudt zich het recht voor om wijzigingen door te voeren.